

NUTZUNGSBEDINGUNGEN

ALLGEMEINES VERHALTEN

Die Benutzung der Rollerbahn erfolgt auf eigene Gefahr. Haftungsansprüche gegenüber dem Betreiber können nicht geltend gemacht werden.

Die Laufrichtung (Pfeile/Markierungen/Beschilderung) ist zu jeder Zeit einzuhalten. Auf Teilstrecken besteht Gegenverkehr – bitte rechts halten. Ein Anhalten auf der Strecke ist zu vermeiden.

Das Tragen von Schutzbekleidung (Helm & Protektoren) ist Pflicht. Zudem muss das Sportgerät verkehrssicher sein.

Abfahrten dürfen nur von solchen Personen genutzt werden, die das Sportgerät sicher beherrschen.

Verunreinigungen sind zu unterlassen.

Den Anweisungen des Ordnungsdienstes ist Folge zu leisten. Nicht ordnungsgemäßes Verhalten führt zum Verweis vom Gelände.

Bei Querungen von Wegen und Straßen ist auf Fußgänger und sonstigen Verkehr Rücksicht zu nehmen.

SPERRUNGEN

Es erfolgt eine regelmäßige Reinigung der Rollerbahn. Während der Reinigungszeiten sind die Strecken gesperrt.

Während Wettkämpfen und Kadertraining kann die Rollerbahn vom Betreiber gesperrt werden.

Die Rollerbahn verläuft durch Weidegebiet. Teilstrecken können bei Bedarf während des Weidebetriebs gesperrt werden.

NUTZUNG

Die Benutzung der Strecken ist für Fußgänger, Radfahrer und sonstige Fahrzeuge ausdrücklich verboten.

KONTAKT & ANMELDUNG

Skisport- und Veranstaltungen GmbH
Am Faltenbach 27
87561 Oberstdorf

E-Mail: info@erdinger-arena.de
Web: www.erdinger-arena.de

Telefon: +49 (0) 8322 / 80 90 - 300
Telefax: +49 (0) 8322 / 80 90 - 301

HINWEISE

Sperrungen bei Reinigung, Instandhaltung, Wettkämpfen, Kadertraining, usw. werden durch eine entsprechende Beschilderung an den Einstiegspunkten (Langlaufstadion und Skiflugschanze) kenntlich gemacht. Die Nutzung zu diesen Zeiten ist strengstens untersagt.

Es sind die beiden offiziellen markierten Einstiege der Rollerbahn zu benutzen (Langlaufstadion und Skiflugschanze).

ANMELDUNG / GEBÜHREN

Die Nutzung durch Gruppen bzw. bei Veranstaltungen ist gebührenpflichtig und bedarf einer vorherigen Anmeldung. Anmeldungen und Reservierungen unter: E-Mail: info@erdinger-arena.de
Telefon: +49 (0) 8322 / 80 90 - 300

VIELN DANK FÜR IHRE SPENDE!

Die Nutzung für Privatpersonen – Gäste und Einheimische – ist kostenfrei. Der Betrieb der Rollerbahn wird ohne öffentliche Zuschüsse gewährleistet. Wir freuen uns über Ihre Spende zu Gunsten der Nachwuchssportler des Skiclub 1906 Oberstdorf e.V..

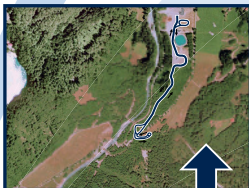
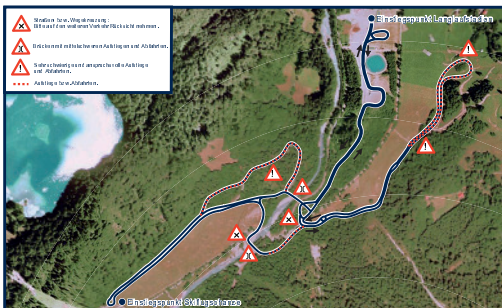
Spenden geht ganz einfach:
SMS an 81190 mit dem Stichwort *Skiclub* senden und Sie spenden automatisch € 5,00* zu Gunsten unserer Nachwuchssportler.

*Bitte beachten Sie, dass je nach Mobilfunkanbieter noch zusätzlich Gebühren anfallen können.



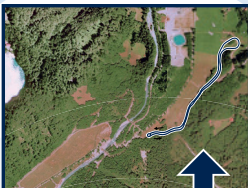
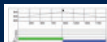
ROLLERSTRECKEN FÜR FREIZEIT- UND LEISTUNGSSPORT

Die Rollerbahn im WM-Langlaufstadion Ried bietet mit seinem fast 7 Kilometer langen Streckennetz ideale Bedingungen für Freizeit- und Leistungssport. Insgesamt stehen drei Streckenabschnitte in verschiedenen Schwierigkeitsstufen zur Verfügung. Die Streckenabschnitte können über den „Kreis“ beliebig miteinander kombiniert werden.



Strecke **RIEDWALD**
Streckenlänge: 2,2 Kilometer
Schwierigkeit: für Anfänger geeignet

Die Strecke durch den Riedwald führt durch das WM-Langlaufstadion Ried und ist zum Großteil einspurig (Achtung: Gegenverkehr!). Das Profil der Strecke ist relativ flach und verfügt über keine schwierigen Aufstiege bzw. Abfahrten. Somit ist dieser Streckenabschnitt ideal für Anfänger geeignet.



Strecke **BURGSTALL**
Streckenlänge: 1,8 Kilometer
Schwierigkeit: bis Burgstallanstieg mittelschwer, dann schwer

Ab dem „Kreis“ verläuft die Strecke mit einem mittelschweren Aufstieg/Abfahrt über den „Formo-Hügel“ und führt dann teilweise einspurig – relativ flach an der Hangkante entlang zum Burgstallanstieg. Ab dort verläuft die anspruchsvolle Streckenführung weiter über den „Eggl-Hügel“ und über steile und schwierige Aufstiege und Abfahrten.

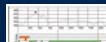


Strecke **ZIMMEROY**
Streckenlänge: 2,2 Kilometer
Schwierigkeit: ohne Freiberganstieg mittelschwer

Die Strecke verläuft über die beiden Loipenbrücken mit mittelschweren Aufstiegen bzw. Abfahrten und verfügt im Bereich Freiberganstieg über 2 Varianten. Bei Variante 1 verläuft die Streckenführung entlang der Hangkante mit leicht kuppertem Gelände. Die 2. Variante verfügt über sehr schwere und anspruchsvolle Aufstiege und Abfahrten über den Freiberganstieg. Die weitere Streckenführung erfolgt durch leicht kuppertes Gelände bis zur SKIflugschanze (Einstiegs- bzw. Wendepunkt).



Strecke **ZIMMEROY**
Streckenlänge: 2,8 Kilometer
Schwierigkeit: mit Freiberganstieg schwer



Verleih- und Test-Center Neuestes Equipment von **POWERSLIDE™**

An der Kasse der Erdinger Arena Oberstdorf, (Am Falltenbach 27) verleihen wir hochwertige Inline-Skates, Nordic-Blades und Rollerski der Top-Marke Powerslide mit passender Sicherheitsausrüstung (Helm, Hand-, Knie- und Ellenbogenschützer) für Kinder, Damen und Herren. Unser Verleih-Sortiment beinhaltet Schuhgrößen von 29 bis 47 sowie passende Schützer und Helme in allen Größen.

Leihgebühren

	pro Tag	3 Tage	Wochenpaket
Inline-Skates Erwachsene 	€ 08,00	€ 20,00	€ 40,00
Kinder	€ 06,00	€ 15,00	€ 30,00
Nordic-Blades 	€ 10,00	€ 25,00	€ 50,00
Rollerski inkl. Stöcke 	€ 10,00	€ 25,00	€ 50,00

Unser Tipp: Wenn Sie Ihre Leih-Skates am liebsten gleich behalten möchten, dann fragen Sie doch einfach nach unseren günstigen Kaufangeboten!

Das Verleih- und Testcenter in der Erdinger Arena Oberstdorf hat im Sommer täglich von 10⁰⁰ bis 18⁰⁰ Uhr geöffnet.

Rollerski- und Biathlon - Schnupperkurse für Jedermann

Nutzen Sie die Gelegenheit und lernen Sie bei unseren Schnupperkursen die wichtigsten Grundlagen unter professioneller Anleitung.



Biathlon-Erlebnis

Auf unserer Laser-Biathlonanlage werden Sie in die Schieß- und Atemtechnik eingeführt und geschichtliches Hintergrundwissen zum Biathlon. Nach den ersten Schießübungen gehen Sie über zum Komplextraining unter leichter Belastung (z.B. Nordic Walking oder Jogging). Im Anschluss wird bei einem Spaß-Wettkampf der Oberstdorfer Biathlon-König gekürt und natürlich erhält jeder Teilnehmer eine Urkunde.

Termin: jeden Freitag, 17⁰⁰ Uhr (ab Juni bis September)

Dauer: ca. 1,5 Stunden

Preise: Erwachsene € 19,00 / Kinder € 15,00

Ort: WM-Langlaufstadion Ried / Oberstdorf

Rollerski-Schnupperkurs (Mindestteilnehmerzahl: 4 Personen)

Sie sind ein begeisterter Hobby-Langläufer und wollten schon immer mal Rollerski ausprobieren? In unserem Schnupperkurs erhalten Sie einen Einblick in die Grundlagen und Techniken. Nach dem Kurs können Sie bereits Ihren ersten Ausflug auf Rollerski machen.

Termin: jeden Mittwoch, 16⁰⁰ Uhr (ab Juni bis September)

Dauer: ca. 2 Stunden

Preise: Erwachsene € 15,00 / Kinder € 10,00 (zzgl. Leihgebühr € 5,00)

Ort: WM-Langlaufstadion Ried / Oberstdorf

Bitte melden Sie sich zu den Kursen mindestens einen Tag vorher an der Kasse der Erdinger Arena Oberstdorf, per Telefon +49 (0)8322 / 80 90 - 360 oder per E-Mail: kasse@erdinger-arena.de an.

